

ประโยชน์ของ ERDI-EASY SMART METER

- ประมวลผลการใช้ไฟฟ้าแบบ Real Time
- สามารถทราบผลการใช้ไฟฟ้าได้ทุกพื้นที่ของอาคาร
- เก็บบันทึกและเรียกดูผลการใช้ไฟฟ้าย้อนหลัง เพื่อทำการเปรียบเทียบแต่ละช่วงเวลาได้
- ใช้งานสะดวกและง่าย โดยโปรแกรมจะรายงานผ่าน LED TV Web Browser และ Smart Device

รายการอุปกรณ์ระบบ ERDI-EASY SMART METER

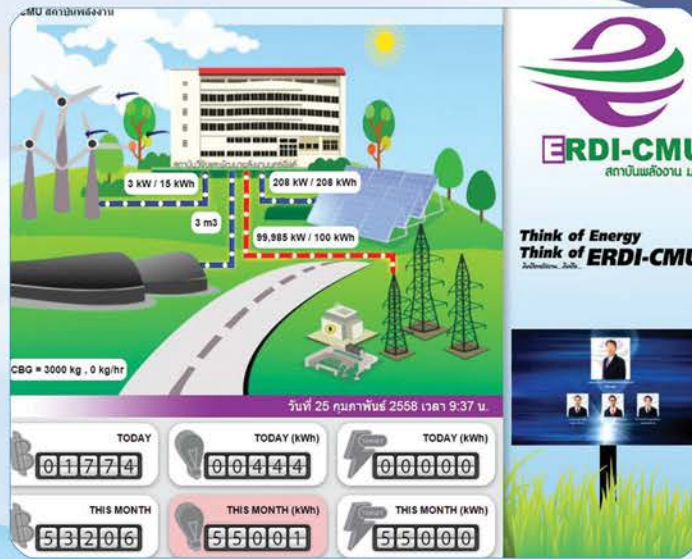
รายการอุปกรณ์หลัก

- โปรแกรมระบบ ERDI Easy smart meter
- ชุดสายไฟเดินระบบ
- ชุดส่งสัญญาณ Wireless

รายการอุปกรณ์เสริม

- LED TV
- คอมพิวเตอร์

หมายเหตุ ผู้ประกอบการสามารถเลือกติดตั้งรายการอุปกรณ์เสริมเพิ่มเติม เพื่อเพิ่มความสะดวกในการใช้งานมากยิ่งขึ้น



ERDI- EASY SMART METER คือ ระบบอัจฉริยะ สามารถรายงานผลการใช้พลังงานไฟฟ้าภายในอาคาร แบบ Real Time ทำให้ง่ายต่อการติดตามผลการใช้ไฟฟ้า โดยดูผ่าน LED TV หรือ Smart Device ระบบยังสามารถบันทึกผลการใช้ไฟฟ้าเพื่อใช้เปรียบเทียบ วางแผน และกำหนดนโยบายการอนุรักษ์พลังงานในองค์กรได้อย่างมีประสิทธิภาพ และเป็นรูปธรรม



สถาบันวิจัยและพัฒนาพลังงานนครพิงค์
มหาวิทยาลัยเชียงใหม่
155 ม.2 ต.แม่หทัย อ.เมือง จ.เชียงใหม่ 50100
โทรศัพท์ +66 5394-2007 โทรสาร +66 5390-3763
www.erdicmu.ac.th

ERDI-EASY SMART METER

ระบบอัจฉริยะ สามารถรายงานผลการ
ใช้พลังงานไฟฟ้าภายในอาคาร แบบ Real Time



สถาบันวิจัยและพัฒนาพลังงานนครพิงค์
มหาวิทยาลัยเชียงใหม่
www.erdicmu.ac.th

Package 1

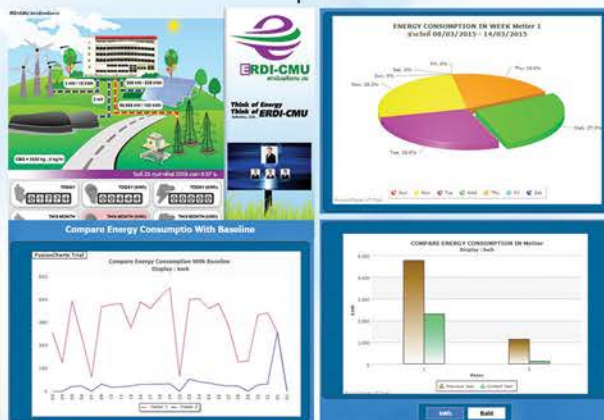
- โปรแกรมสามารถแสดงผลปริมาณการใช้ไฟฟ้าภายในอาคารได้
- โปรแกรมสามารถเก็บบันทึกและเรียกดูย้อนหลังได้
- โปรแกรมแสดงผลผ่านระบบ Online



Package 2

ครอบคลุมการทำงานใน Package 1 และเพิ่มคุณสมบัติการทำงาน ดังนี้

- เพิ่มความสามารถในการเปรียบเทียบผลการใช้ไฟฟ้าในแต่ละช่วงเวลาได้ เช่น รายวัน รายเดือน เป็นต้น
- เพิ่มการวิเคราะห์ข้อมูล
- แสดงผลการใช้พลังงานไฟฟ้าแบบเฉลี่ยรวม
- แสดงผลการใช้พลังงานไฟฟ้าในรูปแบบ หน่วยไฟฟ้า (กิโลวัตต์) และอัตราสิ้นเปลืองเป็นจำนวนเงิน (บาท)
- เพิ่มการติดตั้ง Meter รุ่น PM 1200



Package 3

ครอบคลุมการทำงานใน Package 1 , 2 และเพิ่มคุณสมบัติการทำงาน ดังนี้

- เพิ่มการติดตั้ง ERDI Smart Meter Current Transmitter (ESM-CT) เพื่อทราบปริมาณการใช้ไฟฟ้าในแต่ละหน่วยย่อยได้ เช่น พื้นที่อาคารแต่ละโซน อุปกรณ์ไฟฟ้าหรือเครื่องจักรแต่ละชนิด
- การทำงานของ ESM - CT เป็นการวัดพลังงานแบบไร้สาย รองรับการใช้งานกับไฟฟ้า 220 V และเชื่อมเข้ากับ LAN/WIFI ได้
- ESM - CT เป็นอุปกรณ์การสื่อสาร Micro Controller ด้วยมาตรฐาน IEEE 802.15.4
- เพิ่มสิทธิ์ Admin ในการเข้าจัดการโปรแกรมได้
- Package 3 รองรับการติดตั้ง ESM - CT ได้สูงสุด 16 Units.

หมายเหตุ

1. ERDI - CMU พร้อมให้คำปรึกษาตลอดอายุการใช้งานและ Upgrade Software ให้ทันสมัยอยู่เสมอ
3. โปรแกรมนี้ สามารถรองรับกับ Meter Schneider รุ่น PM 850, PM 5350 , PM 1200 Integra รุ่น 1530, 1000

2. เดินสายไฟในการติดตั้งระบบให้ฟรีไม่เกินระยะ 20 เมตร
4. ค่าใช้จ่ายอุปกรณ์ Meter ขึ้นอยู่กับ ความต้องการของผู้ใช้งาน

การให้บริการติดตั้งระบบ
ERDI - EASY SMART METER

สำรวจข้อมูล
การใช้ไฟฟ้าภายใน
อาคาร

ติดตั้งระบบ
ERDI-EASY
SMART METER

อบรมวิธีการใช้งาน
และอบรมการอนุรักษ์
พลังงานเบื้องต้น

ติดตามผลการทำงาน
ของระบบตามระยะเวลา
ที่กำหนด